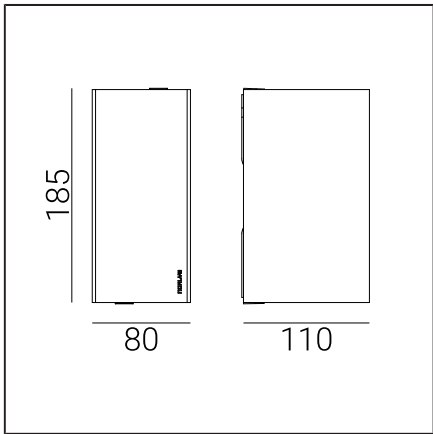
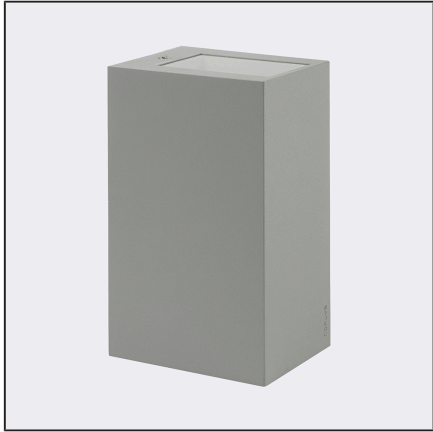


# LILLEHAMMER 1582



Typ Oprawy	
Rodzaj oprawy	Oprawa ścienna.
Bryła fotometryczna	Światło jednostronne: o kącie 60° do góry lub w dół.
Charakterystyka oprawy	Oprawa o szerokim zakresie zastosowania między innymi do oświetlenia: powierzchni ścian i elewacji oraz innych koncepcji architektonicznych.

Informacje o oprawie	
Materiały	Odlew aluminiowy malowany proszkowo. Klosz- szkło bezpieczne, optyczne. Uszczelka silikonowa. Dławnica EPDM.
Sposób montażu	Mocowanie oprawy: 2 otwory $\varnothing$ 5mm rozstaw 50x146mm.
Przyłącze	Zaciski podłączeniowe: max 3x2,5mm <sup>2</sup> , możliwość podłączenia oprawy w pętlę max 3x1,5mm <sup>2</sup> . Przewód w oponie okrągłej o średnicy maksymalnie do $\varnothing$ 12mm.
Typ źródła światła	Moduł LED, zasilacz elektroniczny.
Sterowanie światłem	Oprawa ściemnialna fazowo (TE).
Waga oprawy netto / brutto	1,53kg / 1.83kg
Wymiary pudełka [cm]	20x8,5x10,5

Dane techniczne	
Moduł LED	Niviss Cree no.1805004
Zasilacz	Philips Xitanium 7W 0.35A 20V TE SC 230V 12NC
Moc źródła światła	3W
Moc oprawy	4,2W
Strumień źródła światła	435lm
Skuteczność źródła światła	145lm/W
Barwa / chromaticzność LED	3000K / SDCM3
CRI	80
L70B50	50 000h
EEL źródła światła	<b>A++</b>
Współczynnik mocy oprawy	PF >0,9
Ta znamionowa otoczenia	+25°C
Prąd rozruchowy	1A/15,2 $\mu$ s

Maksymalna ilość opraw tego typu, zależnie od typu wyłącznika nadprądowego:

**B 10A:** 157, **B 16A:** 250, **C 10A:** 260, **C 16A:** 425

Części zamienne	
46999560	Moduł LED.
46999746	Zasilacz elektroniczny.

Pliki do pobrania	
Instrukcja montażu	

Tabela indeksów		
Indeks	Kolor	RAL
1582AL0014	ALUMINIUM	9006
1582WH0014	BIAŁY	9003
1582BL0014	CZARNY	9005
1582GR0014	GRAFITOWY	7016