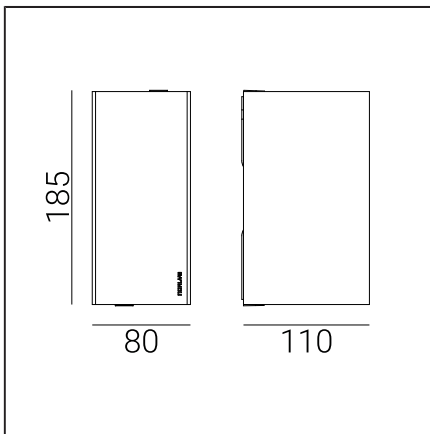
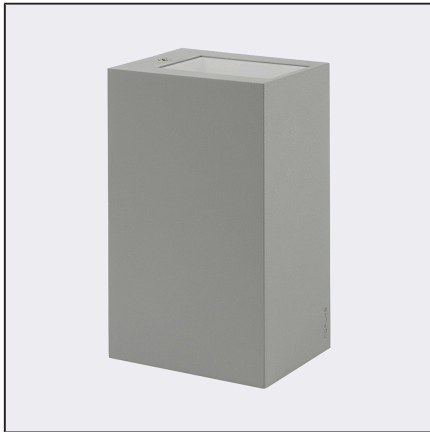


LILLEHAMMER 1580



NORLYS



Typ Oprawy

Rodzaj oprawy	Oprawa ścienna.
Bryła fotometryczna	Światło dwustronne: o kącie 4° do góry i kącie 60° w dół, lub odwrotnie.
Charakterystyka oprawy	Oprawa o szerokim zakresie zastosowania między innymi do oświetlenia: powierzchni ścian i elewacji oraz innych koncepcji architektonicznych.

Informacje o oprawie

Materiały	Odlew aluminiowy malowany proszkowo. Klosz- szkło bezpieczne, optyczne. Uszczelka silikonowa. Dławnica EPDM.
Sposób montażu	Mocowanie oprawy: 2 otwory \varnothing 5mm rozstaw 45x130mm.
Przyłącze	Zaciski podłączeniowe: max 3x2,5mm ² , możliwość podłączenia oprawy w pętlę max 3x1,5mm ² . Przewód w oponie okrągłej o średnicy maksymalnie do \varnothing 12mm.
Typ źródła światła	Moduł LED, zasilacz elektroniczny.
Sterowanie światłem	Oprawa ściemnialna fazowo (TE).
Waga oprawy netto / brutto	1,7kg / 1.85kg
Wymiary pudełka [cm]	20x8,5x10,5

Dane techniczne

2 Moduły LED	Cree Jx3030 4000K no.1805004
Zasilacz	Philips Xitanium 7W 0.35A 20V TE SC 230V 12NC
Moc źródła światła	6W
Moc oprawy	7,1W
Strumień źródła światła	922lm
Skuteczność źródła światła	153,7lm/W
Barwa / chromaticzność LED	4000K / SDCM3
CRI	80
L70B50	50 000h
EEL źródła światła	A++
Współczynnik mocy oprawy	PF >0.9
Ta znamionowa otoczenia	+25°C
Prąd rozruchowy	1A/15,2 μ s

Maksymalna ilość opraw tego typu, zależnie od typu wyłącznika nadprądowego:

B 10A: 157, **B 16A:** 250, **C 10A:** 260, **C 16A:** 425

Części zamienne

46999561	Moduł LED.
46999746	Zasilacz elektroniczny.

Pliki do pobrania

Instrukcja montażu

Tabela indeksów

Indeks	Kolor	RAL
5027AL0014	ALUMINIUM	9006
5027WH0014	BIAŁY	9003
5027BL0014	CZARNY	9005
5027GR0014	GRAFITOWY	7016